

Dell XPS 12

Brukerhåndbok

Datamaskinmodell: XPS 9Q33/9Q34

Forskriftsmodell: P20S

Forskriftstype: P20S002



Merknader, forholdsregler og advarsler



MERK: Et OBS!-avsnitt inneholder viktig informasjon som gjør at du kan bruke datamaskinen mer effektivt.



FORHOLDSREGEL: VIKTIG angir potensiell fare for maskinvaren eller tap av data hvis du ikke følger instruksjonene.



ADVARSEL: ADVARSEL angir potensiell fare for skade på eiendom, personskade eller død.

© 2013 Dell Inc.

Varemerker i denne teksten: Dell™, DELL-logoen og XPS™ er varemerker som tilhører Dell Inc.; Microsoft® og Windows® er registrerte varemerker som tilhører Microsoft corporation i USA og/eller andre land.

Innhold

Før du arbeider inne i datamaskinen	7
Før du begynner	7
Anbefalte verktøy	7
Sikkerhetsanvisninger.	8
Etter at du har arbeidet inne i datamaskinen.	9
Ta av hoveddekselet.	10
Prosedyre	10
Sette på plass hoveddekselet	12
Prosedyre	12
Ta ut et batteri	13
Før jobben	13
Prosedyre	13
Skifte batteri	14
Prosedyre	14
Etter jobben	14
Ta ut trådløskortet	15
Før jobben	15
Prosedyre	15
Sette inn trådløskortet.	16
Prosedyre	16
Etter jobben	16
Ta ut mSATA-kortet	17
Før jobben	17
Prosedyre	17
Sette inn mSATA-kortet	18
Prosedyre	18
Etter jobben	18

Ta av høytalerne	19
Før jobben	19
Prosedyre	19
Sette inn høytalerne	20
Prosedyre	20
Etter jobben	20
Ta ut klokkebatteriet	21
Før jobben	21
Prosedyre	21
Sette inn klokkebatteriet	23
Prosedyre	23
Etter jobben	23
Ta ut I/U-kortet	24
Før jobben	24
Prosedyre	24
Sette inn I/U-kortet	25
Prosedyre	25
Etter jobben	25
Ta ut viften	26
Før jobben	26
Prosedyre	26
Sette inn viften	28
Prosedyre	28
Etter jobben	28
Ta ut varmeavlederen	29
Før jobben	29
Prosedyre	29
Sette inn varmeavlederen	30
Prosedyre	30
Etter jobben	30

Ta ut strømadapterporten	31
Før jobben	31
Prosedyre	31
Sette inn strømadapterporten	32
Prosedyre	32
Etter jobben	32
Ta ut hovedkortet	33
Før jobben	33
Prosedyre	33
Sette inn hovedkortet	36
Prosedyre	36
Etter jobben	36
Skrive inn servicemerket i BIOS	36
Ta av skjermenheten	37
Før jobben	37
Prosedyre	37
Sette på skjermenheten	39
Prosedyre	39
Etter jobben	39
Ta av skjermens bakdeksel	40
Før jobben	40
Prosedyre	40
Sette på skjermens bakdeksel	42
Prosedyre	42
Etter jobben	42
Ta ut kameramodulen	43
Før jobben	43
Prosedyre	43
Sette på plass kameramodulen	44
Prosedyre	44
Etter jobben	44

Fjerne Windows-knapp-kortet	45
Før jobben	45
Prosedyre	45
Sette tilbake Windows-knapp-kortet	46
Prosedyre	46
Etter jobben	46
Ta av skjermpanelet	47
Før jobben	47
Prosedyre	47
Sette på skjermpanelet	49
Prosedyre	49
Etter jobben	49
Ta av tastaturet	50
Før jobben	50
Prosedyre	50
Sette på tastaturet	54
Prosedyre	54
Etter jobben	55
Flashoppdatere BIOS	56

Før du arbeider inne i datamaskinen

Før du begynner



FØRHOLDSREGEL: Lagre og lukk alle åpne filer og avslutt alle åpne programmer før du slår av datamaskinen, slik at du unngår å miste data.

- 1 Lagre og lukk alle åpne filer og avslutt alle åpne programmer før du slår av datamaskinen.

Microsoft Windows 8: Pek musen til øvre/nedre høyre hjørne av skjermen for å åpne Charms-panelet. Klikk deretter **Innstillinger**→ **Strøm**→ **Slå av**.



MERK: Hvis du bruker et annet operativsystem, må du se dokumentasjonen til operativsystemet for å finne instruksjoner for hvordan du avslutter og slår av.

- 2 Etter at datamaskin en er slått av må du koble den fra strømmettet.
- 3 Koble fra alle kabler, slik som strøm- og USB-kablene.
- 4 Koble alt tilkoblet utstyr fra datamaskinen.








Anbefalte verktøy

Veiledningene i dette dokumentet kan kreve at du bruker følgende verktøy:

- En stjerneskrutrekker
- T5-skrutrekker
- Plastspiss

Sikkerhetsanvisninger

Følg disse retningslinjene for sikkerhet for å verne om din egen sikkerhet og beskytte datamaskinen mot mulig skade.

-  **ADVARSEL:** Før du arbeider inne i datamaskinen, må du lese sikkerhetsinformasjonen som fulgte med datamaskinen. Du finner mer informasjon om god sikkerhetspraksis på hjemmesiden for overholdelse av forskrifter (Regulatory Compliance) på dell.com/regulatory_compliance.
-  **ADVARSEL:** Koble fra alle strømkilder før du åpner datamaskindekselet eller paneler. Når du er ferdig med arbeidet inni datamaskinen, setter du plass alle deksler, paneler og skruer før du kobler til strømkilden.
-  **FORHOLDSREGEL:** Det er bare sertifiserte serviceteknikere som er autorisert til å ta av datamaskindekslet og få tilgang til de innvendige komponentene i datamaskinen. Se sikkerhetsinstruksjonene hvis du trenger fullstendig informasjon om forholdsregler for sikkerhet, utføring av arbeid inne i datamaskinen og beskyttelse mot elektrostatisk utladning.
-  **FORHOLDSREGEL:** Sørg for at arbeidsflaten er plan og ren slik at du ikke skader datamaskinen.
-  **FORHOLDSREGEL:** Når du kobler fra en kabel, må du trekke i kontakten eller i strekkavlastningsløkken og ikke i selve kablet. Noen kabler har kontakter med låsetapper eller tommelskruer som du må løsne før du kobler fra kablet. Når du kobler fra kabler, må du sørge for å ha dem jevnt innrettet slik at du ikke bøyer noen av kontaktpinnene. Når du kobler til kabler, må du passe på at kontaktene og portene er riktig vei og innrettet etter hverandre.
-  **FORHOLDSREGEL:** For å unngå å skade komponenter og kort må du holde dem i kantene og unngå å berøre pinner og kontakter.
-  **FORHOLDSREGEL:** Sørg for at du er jordet ved å berøre en umalt metallflate før du håndterer deler inne i datamaskinen. Under arbeidet må du med jevne mellomrom berøre en umalt metallflate for å lade ut statisk elektrisitet som kan skade de interne komponentene.

Etter at du har arbeidet inne i datamaskinen



FORHOLDSREGEL: Hvis du lar løse skruer ligge igjen inne i datamaskinen din, kan dette skade datamaskinen slik at den ikke fungerer.

- 1 Skru inn alle skruer og påse at det ikke er noen løse skruer inne i datamaskinen.
- 2 Koble til alle eksterne enheter, kabler, kort og andre del(er) som du tok ut før du startet arbeidet.
- 3 Koble datamaskinen til et støpsel.
- 4 Slå på datamaskinen.

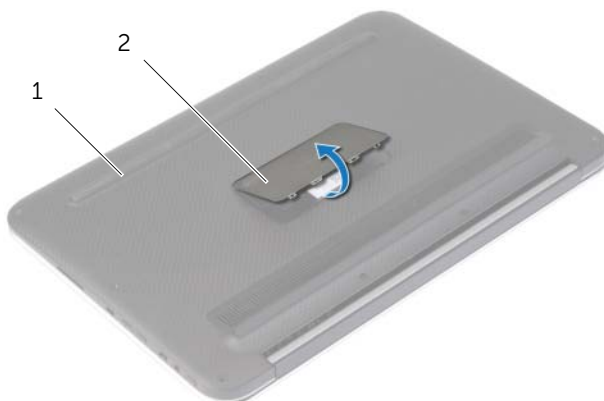
Ta av hoveddekselet



ADVARSEL: Før du gjør noe arbeid inne i datamaskinen, må du lese sikkerhetsinformasjonen som fulgte med datamaskinen og følge trinnene i "Før du arbeider inne i datamaskinen" på side 7. Etter at du har jobbet inni datamaskinen, må du følge anvisningene i "Etter at du har arbeidet inne i datamaskinen" på side 9. Du finner mer informasjon om god sikkerhetspraksis på hjemmesiden for overholdelse av forskrifter (Regulatory Compliance) på dell.com/regulatory_compliance.

Prosedyre

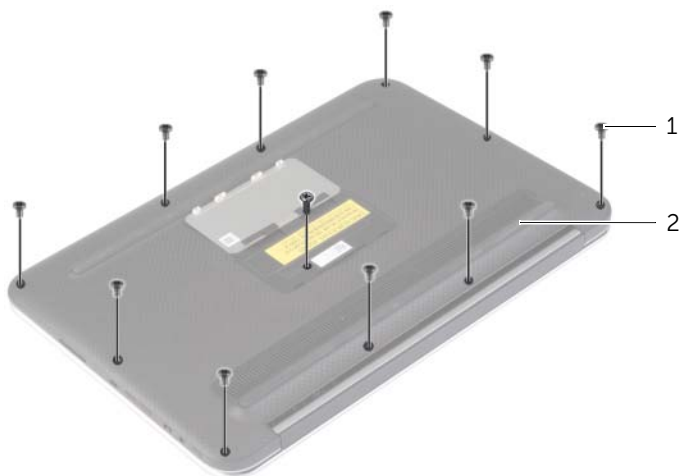
- 1 Lukk skjermen og snu datamaskinen.
- 2 Snu emblemet og plasser på på bunndekslet.



1 hoveddeksel

2 systemmerke

3 Fjern skruene som fester bunndekselet til håndleddstøtten.



1 skruer (11)

2 hoveddekselet

4 Legg datamaskinen med baksiden mot deg, og frigi bunndekselet forsiktig fra høyre side.

5 Løft bunndekselet i en vinkel, og skyv på det slik at strømbryteren løsner fra sporet.



1 spor til strømbryter

2 strømbryter

3 hoveddekselet

Sette på plass hoveddekslet



ADVARSEL: Før du gjør noe arbeid inne i datamaskinen, må du lese sikkerhetsinformasjonen som fulgte med datamaskinen og følge trinnene i "Før du arbeider inne i datamaskinen" på side 7. Etter at du har jobbet inni datamaskinen, må du følge anvisningene i "Etter at du har arbeidet inne i datamaskinen" på side 9. Du finner mer informasjon om god sikkerhetspraksis på hjemmesiden for overholdelse av forskrifter (Regulatory Compliance) på dell.com/regulatory_compliance.

Prosedyre

- 1 Skyv strømbryterens spor inn på strømbryteren og plasser bunndekslet på håndleddstøtten.
- 2 Klikk dekslet på plass.
- 3 Sett tilbake de åtte skruene som fester bunndekslet til håndleddstøtten.
- 4 Snu emblemet og klikk det på plass.

Ta ut et batteri

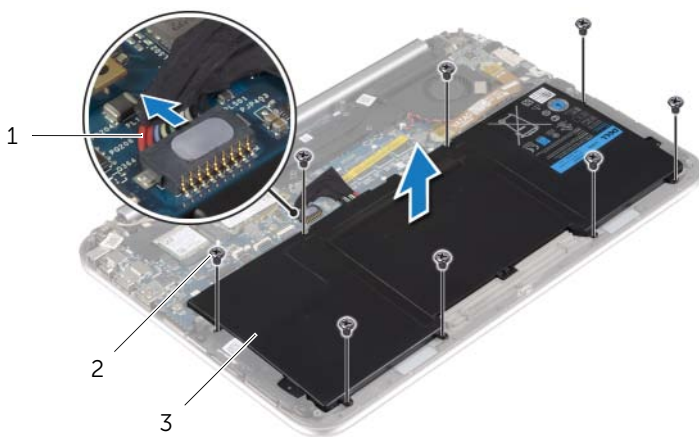
⚠ ADVARSEL: Før du gjør noe arbeid inne i datamaskinen, må du lese sikkerhetsinformasjonen som fulgte med datamaskinen og følge trinnene i "Før du arbeider inne i datamaskinen" på side 7. Etter at du har jobbet inni datamaskinen, må du følge anvisningene i "Etter at du har arbeidet inne i datamaskinen" på side 9. Du finner mer informasjon om god sikkerhetspraksis på hjemmesiden for overholdelse av forskrifter (Regulatory Compliance) på dell.com/regulatory_compliance.

Før jobben

Ta av dekselet. Se "Ta av hoveddekselet" på side 10.

Prosedyre

- 1 Koble batterikabelen fra hovedkortet.
- 2 Skru ut skruene som fester batteriet til håndleddstøtten.
- 3 Løft batteriet sammen med kabelen av håndleddsstøtten.



1 batterikabel

2 skruer (8)

3 batteri

- 4 Trykk og hold inne av- og på-knappen i 5 sekunder for å jorde hovedkortet.

Skifte batteri



ADVARSEL: Før du gjør noe arbeid inne i datamaskinen, må du lese sikkerhetsinformasjonen som fulgte med datamaskinen og følge trinnene i "Før du arbeider inne i datamaskinen" på side 7. Etter at du har jobbet inni datamaskinen, må du følge anvisningene i "Etter at du har arbeidet inne i datamaskinen" på side 9. Du finner mer informasjon om god sikkerhetspraksis på hjemmesiden for overholdelse av forskrifter (Regulatory Compliance) på dell.com/regulatory_compliance.

Prosedyre

- 1 Juster skruerhullene på batteriet med skruerhullene på håndleddstøtten, og plasser deretter batteriet på håndleddstøtten.
- 2 Skru inn skruene som fester batteriet til håndleddstøtten.
- 3 Koble batterikabelen til hovedkortet.

Etter jobben

Sett på dekselet. Se "Sette på plass hoveddekselet" på side 12.

Ta ut trådløskortet

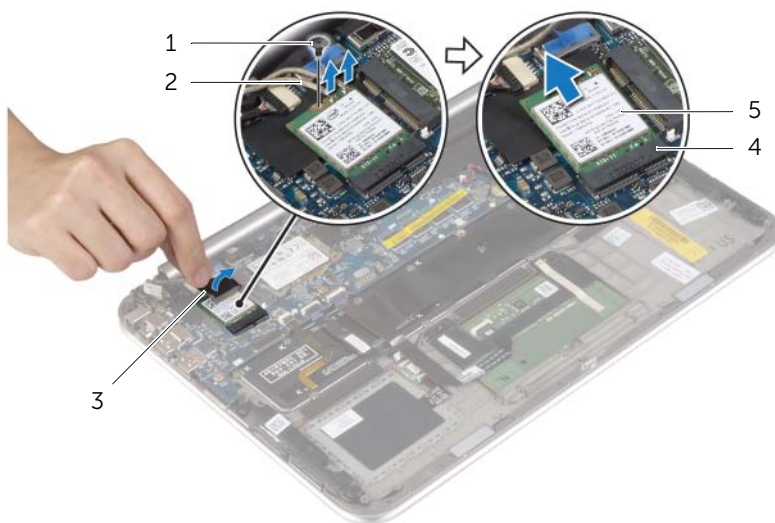
⚠ ADVARSEL: Før du gjør noe arbeid inne i datamaskinen, må du lese sikkerhetsinformasjonen som fulgte med datamaskinen og følge trinnene i "Før du arbeider inne i datamaskinen" på side 7. Etter at du har jobbet inni datamaskinen, må du følge anvisningene i "Etter at du har arbeidet inne i datamaskinen" på side 9. Du finner mer informasjon om god sikkerhetspraksis på hjemmesiden for overholdelse av forskrifter (Regulatory Compliance) på dell.com/regulatory_compliance.

Før jobben

- 1 Ta av dekselet. Se "Ta av hoveddekselet" på side 10.
- 2 Ta ut batteriet. Se "Ta ut et batteri" på side 13.

Prosedyre

- 1 Fjern mylar og den ledende tapen som dekker antennekablene.
- 2 Koble antennekablene fra trådløskortet.
- 3 Fjern skruen som fester det trådløse kortet til hovedkortet.
- 4 Skyv det trådløse kortet ut av kontakten.



1	skruen	2	antennekabler (2)
3	mylar og ledende tape	4	trådløskortkontakt
5	trådløskort		

Sette inn trådløskortet



ADVARSEL: Før du gjør noe arbeid inne i datamaskinen, må du lese sikkerhetsinformasjonen som fulgte med datamaskinen og følge trinnene i "Før du arbeider inne i datamaskinen" på side 7. Etter at du har jobbet inni datamaskinen, må du følge anvisningene i "Etter at du har arbeidet inne i datamaskinen" på side 9. Du finner mer informasjon om god sikkerhetspraksis på hjemmesiden for overholdelse av forskrifter (Regulatory Compliance) på dell.com/regulatory_compliance.

Prosedyre



FORHOLDSREGEL: For å unngå skade på trådløskortet må du ikke legge noen kabler under det.

- 1 Innrett hakket på trådløskortet etter tappen på kontakten til trådløskortet.
- 2 Sett trådløskortet inn i kontakten til trådløskortet, og sett tilbake skruen som fester trådløskortet til hovedkortet.
- 3 Koble antennekablene til det trådløskortet.



MERK: Fargen på antennekablene er synlige nær kabelens tupp.

Tabellen nedenfor viser fargeplanen for antennekablene til trådløskortet datamaskinen støtter.

Kontakter på det trådløskortet	Farge antennekabel
Hoved (hvit trekant)	hvit
Hjelpekontakt (svart trekant)	svart

- 4 Fest mylar og den ledende tapen på antennekablene.

Etter jobben

- 1 Sett tilbake batteriet. Se "Skifte batteri" på side 14.
- 2 Sett på dekselet. Se "Sette på plass hoveddekselet" på side 12.

Ta ut mSATA-kortet

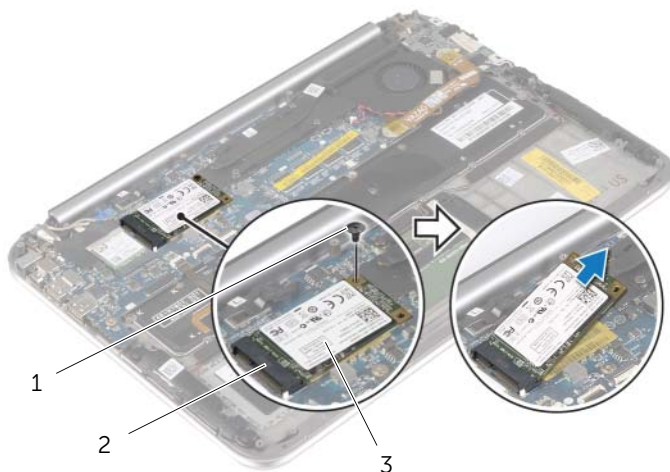
⚠ ADVARSEL: Før du gjør noe arbeid inne i datamaskinen, må du lese sikkerhetsinformasjonen som fulgte med datamaskinen og følge trinnene i "Før du arbeider inne i datamaskinen" på side 7. Etter at du har jobbet inni datamaskinen, må du følge anvisningene i "Etter at du har arbeidet inne i datamaskinen" på side 9. Du finner mer informasjon om god sikkerhetspraksis på hjemmesiden for overholdelse av forskrifter (Regulatory Compliance) på dell.com/regulatory_compliance.

Før jobben

- 1 Ta av dekselet. Se "Ta av hoveddekselet" på side 10.
- 2 Ta ut batteriet. Se "Ta ut et batteri" på side 13.

Prosedyre

- 1 Skru ut skruen som fester mSATA-kortet til hovedkortet.
- 2 Skyv mSATA-kortet ut av kontakten på hovedkortet.



1 skru

2 kontakt for mSATA-minikort

3 mSATA-kort

Sette inn mSATA-kortet



ADVARSEL: Før du gjør noe arbeid inne i datamaskinen, må du lese sikkerhetsinformasjonen som fulgte med datamaskinen og følge trinnene i "Før du arbeider inne i datamaskinen" på side 7. Etter at du har jobbet inni datamaskinen, må du følge anvisningene i "Etter at du har arbeidet inne i datamaskinen" på side 9. Du finner mer informasjon om god sikkerhetspraksis på hjemmesiden for overholdelse av forskrifter (Regulatory Compliance) på dell.com/regulatory_compliance.

Prosedyre

- 1 Innrett hakket på mSATA-kortet med tappen på kontakten til mSATA-kortet.
- 2 Sett mSATA-kortet ned i mSATA-kontakten i en vinkel.
- 3 Trykk den andre enden av mSATA-kortet ned, og fest skruen som fester mSATA-kortet til hovedkortet.

Etter jobben

- 1 Sett tilbake batteriet. Se "Skifte batteri" på side 14.
- 2 Sett på dekselet. Se "Sette på plass hoveddekselet" på side 12.

Ta av høyttalerne

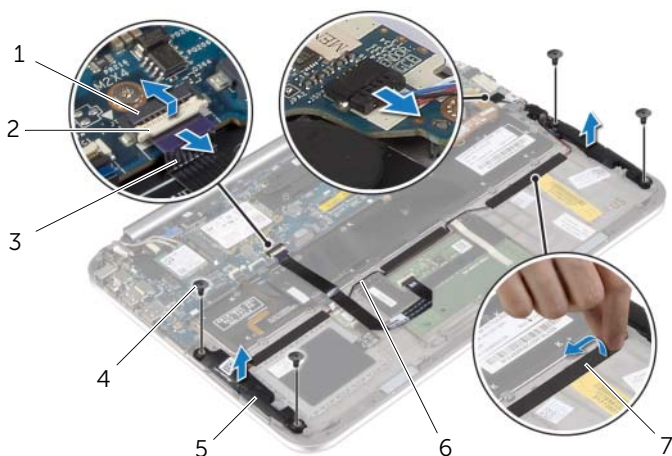
⚠ ADVARSEL: Før du gjør noe arbeid inne i datamaskinen, må du lese sikkerhetsinformasjonen som fulgte med datamaskinen og følge trinnene i "Før du arbeider inne i datamaskinen" på side 7. Etter at du har jobbet inni datamaskinen, må du følge anvisningene i "Etter at du har arbeidet inne i datamaskinen" på side 9. Du finner mer informasjon om god sikkerhetspraksis på hjemmesiden for overholdelse av forskrifter (Regulatory Compliance) på dell.com/regulatory_compliance.

Før jobben

- 1 Ta av dekselet. Se "Ta av hoveddekselet" på side 10.
- 2 Ta ut batteriet. Se "Ta ut et batteri" på side 13.

Prosedyre

- 1 Løft kontaktlåsen opp og koble kabelen til styreplaten fra kontakten på hovedkortet.
- 2 Skru inn igjen skruene som fester høyttalerne til håndleddstøtten.
- 3 Koble høyttalerkabelen fra I/U-kortet.
- 4 Fjern de klebende putene fra høyttalerkabelen, merk den føringen av kabelen og fjern den fra sporene.
- 5 Løft høyttalerne sammen med høyttalerkabelen vekk fra håndleddsstøtten.



1	kontakt for styreplatens kabel	2	sperrerås
3	styreplatekabel	4	skruer (4)
5	høyttalere (2)	6	høyttalerkabel
7	klebende puter (3)		

Sette inn høyttalerne



ADVARSEL: Før du gjør noe arbeid inne i datamaskinen, må du lese sikkerhetsinformasjonen som fulgte med datamaskinen og følge trinnene i "Før du arbeider inne i datamaskinen" på side 7. Etter at du har jobbet inni datamaskinen, må du følge anvisningene i "Etter at du har arbeidet inne i datamaskinen" på side 9. Du finner mer informasjon om god sikkerhetspraksis på hjemmesiden for overholdelse av forskrifter (Regulatory Compliance) på dell.com/regulatory_compliance.

Prosedyre

- 1 Bruk justeringspinnene på håndleddstøtten til å plassere høyttalerne i rett posisjon på håndleddstøtten.
- 2 Skru inn igjen skruene som fester høyttalerne til håndleddstøtten.
- 3 Før høyttalerkablene langs sporene i håndleddstøtten og fest de klebende putene.
- 4 Koble høyttalerkabelen til kontakten på I/U-kortet.
- 5 Skyv styreplattens kabel inn i kontakten, og trykk ned kontaktlåsen for å feste kabelen.

Etter jobben

- 1 Sett tilbake batteriet. Se "Skifte batteri" på side 14.
- 2 Sett på dekselet. Se "Sette på plass hoveddekselet" på side 12.

Ta ut klokkebatteriet

⚠ ADVARSEL: Før du gjør noe arbeid inne i datamaskinen, må du lese sikkerhetsinformasjonen som fulgte med datamaskinen og følge trinnene i "Før du arbeider inne i datamaskinen" på side 7. Etter at du har jobbet inni datamaskinen, må du følge anvisningene i "Etter at du har arbeidet inne i datamaskinen" på side 9. Du finner mer informasjon om god sikkerhetspraksis på hjemmesiden for overholdelse av forskrifter (Regulatory Compliance) på dell.com/regulatory_compliance.

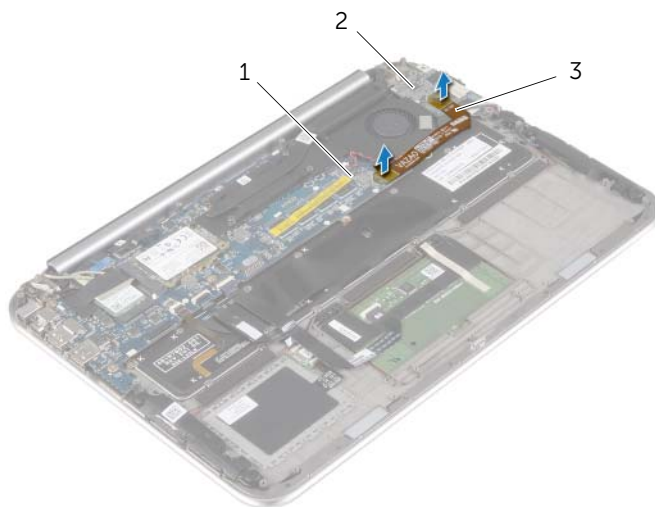
⚠ FORHOLDSREGEL: Når du tar ut klokkebatteriet, blir BIOS-innstillingene tilbakestilt til standardverdiene. Det anbefales at du noterer ned BIOS-innstillingene før du tar ut klokkebatteriet.

Før jobben

- 1 Ta av dekselet. Se "Ta av hoveddekselet" på side 10.
- 2 Ta ut batteriet. Se "Ta ut et batteri" på side 13.

Prosedyre

- 1 Bruk uttrekkstappene til å koble I/U-kortets kabel fra I/U-kortet, og fjern deretter kabelen.

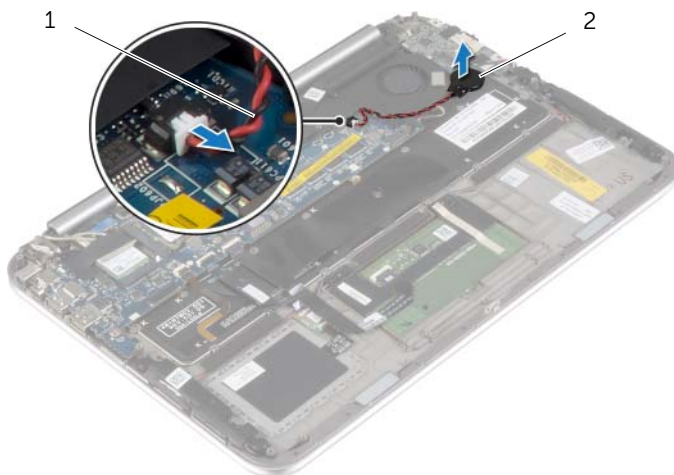


1 systemkort

2 I/U-kort

3 kabel til I/U-kortet

- 2 Koble klokkebatterikabelen fra hovedkortet.
- 3 Legg merke til hvordan kabelen til knappcellebatteriet er ført, og fjern den fra sporene.
- 4 Fjern knappcellebatteriet fra tastaturet.
- 5 Løft knappcellebatteriet sammen med kabelen ut av tastaturet.



1 knappcellebatterikabel

2 klokkebatteri

Sette inn klokkebatteriet



ADVARSEL: Før du gjør noe arbeid inne i datamaskinen, må du lese sikkerhetsinformasjonen som fulgte med datamaskinen og følge trinnene i "Før du arbeider inne i datamaskinen" på side 7. Etter at du har jobbet inni datamaskinen, må du følge anvisningene i "Etter at du har arbeidet inne i datamaskinen" på side 9. Du finner mer informasjon om god sikkerhetspraksis på hjemmesiden for overholdelse av forskrifter (Regulatory Compliance) på dell.com/regulatory_compliance.



ADVARSEL: Batteriet kan eksplodere hvis det settes inn feil. Batteriet må bare byttes ut med samme eller tilsvarende type. Kvitt deg med brukte batterier i samsvar med produsentens veiledning.

Prosedyre

- 1 Fest knappcellebatteriet til tastaturet.
- 2 Sett klokkebatterikabelen inn i hovedkortet.
- 3 Før kabelen til klokkebatteriet langs kabelsporene.
- 4 Fest kabelen til I/U-enheten til I/U-kortet og hovedkortet.

Etter jobben

- 1 Sett tilbake batteriet. Se "Skifte batteri" på side 14.
- 2 Sett på dekselet. Se "Sette på plass hoveddekselet" på side 12.

Ta ut I/U-kortet

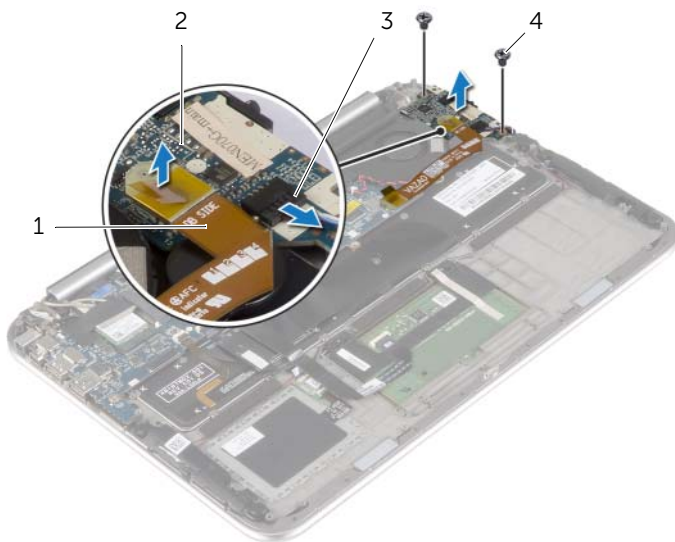
ADVARSEL: Før du gjør noe arbeid inne i datamaskinen, må du lese sikkerhetsinformasjonen som fulgte med datamaskinen og følge trinnene i "Før du arbeider inne i datamaskinen" på side 7. Etter at du har jobbet inni datamaskinen, må du følge anvisningene i "Etter at du har arbeidet inne i datamaskinen" på side 9. Du finner mer informasjon om god sikkerhetspraksis på hjemmesiden for overholdelse av forskrifter (Regulatory Compliance) på dell.com/regulatory_compliance.

Før jobben

- 1 Ta av dekselet. Se "Ta av hoveddekselet" på side 10.
- 2 Ta ut batteriet. Se "Ta ut et batteri" på side 13.

Prosedyre

- 1 Koble høyttalerkabelen fra I/U-kortet.
- 2 Bruk uttrekkstappene til å koble I/U-kortets kabel fra hovedkortet og I/U-kortet.
- 3 Skru inn igjen skruene som fester I/U-kortet til håndleddstøtten.
- 4 Løft I/U-kortet bort fra håndleddstøtten.



1	kabel til I/U-kortet	2	I/U-kort
3	høyttalerkabel	4	skruer (2)

Sette inn I/U-kortet



ADVARSEL: Før du gjør noe arbeid inne i datamaskinen, må du lese sikkerhetsinformasjonen som fulgte med datamaskinen og følge trinnene i "Før du arbeider inne i datamaskinen" på side 7. Etter at du har jobbet inni datamaskinen, må du følge anvisningene i "Etter at du har arbeidet inne i datamaskinen" på side 9. Du finner mer informasjon om god sikkerhetspraksis på hjemmesiden for overholdelse av forskrifter (Regulatory Compliance) på dell.com/regulatory_compliance.

Prosedyre



MERK: Sørg for at strømbryteren er i standard posisjon, mot datamaskinens baside, før du setter inn I/U-kortet.

- 1 Rett inn skruehullene på I/U-kortet etter skruehullene på håndleddstøtten.
- 2 Sett tilbake skruene som fester I/U-kortet til håndleddstøtten.
- 3 Koble høyttalerkabelen til I/U-kortet.
- 4 Fest kabelen til I/U-enheten til I/U-kortet og hovedkortet.

Etter jobben

- 1 Sett tilbake batteriet. Se "Skifte batteri" på side 14.
- 2 Sett på dekselet. Se "Sette på plass hoveddekselet" på side 12.

Ta ut viften



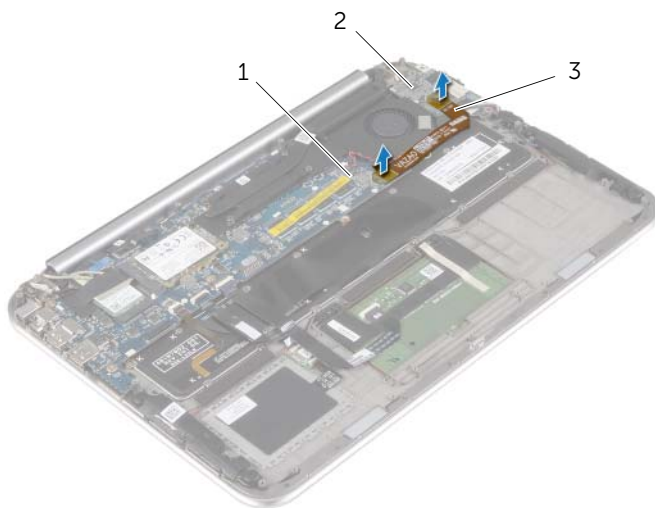
ADVARSEL: Før du gjør noe arbeid inne i datamaskinen, må du lese sikkerhetsinformasjonen som fulgte med datamaskinen og følge trinnene i "Før du arbeider inne i datamaskinen" på side 7. Etter at du har jobbet inni datamaskinen, må du følge anvisningene i "Etter at du har arbeidet inne i datamaskinen" på side 9. Du finner mer informasjon om god sikkerhetspraksis på hjemmesiden for overholdelse av forskrifter (Regulatory Compliance) på dell.com/regulatory_compliance.

Før jobben

- 1 Ta av dekselet. Se "Ta av hoveddekselet" på side 10.
- 2 Ta ut batteriet. Se "Ta ut et batteri" på side 13.

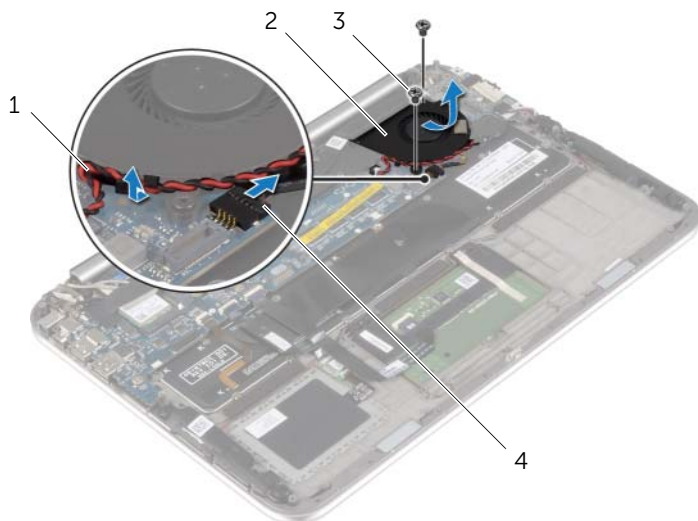
Prosedyre

- 1 Bruk uttrekkstappene til å koble I/U-kortets kabel fra I/U-kortet, og fjern deretter kabelen.



1	systemkort	2	I/U-kort
3	kabel til I/U-kortet		

- 2 Legg merke til hvordan kabelen til knappcellebatteriet er ført, og fjern den fra sporene på viften.
- 3 Trekk ut viftekabelen fra hovedkortet.
- 4 Fjern skruene som fester viften til tastaturet.
- 5 Skyv og løft viften og kabelen bort fra tastaturet.



1	knappcellebatterikabel	2	vifte
3	skruer (2)	4	viftekabel

Sette inn viften



ADVARSEL: Før du gjør noe arbeid inne i datamaskinen, må du lese sikkerhetsinformasjonen som fulgte med datamaskinen og følge trinnene i "Før du arbeider inne i datamaskinen" på side 7. Etter at du har jobbet inni datamaskinen, må du følge anvisningene i "Etter at du har arbeidet inne i datamaskinen" på side 9. Du finner mer informasjon om god sikkerhetspraksis på hjemmesiden for overholdelse av forskrifter (Regulatory Compliance) på dell.com/regulatory_compliance.

Prosedyre

- 1 Skyv haken på viften under varmeavlederen og juster skruerhullene på viften med skruerhullene på tastaturet.
- 2 Sett tilbake skruene som fester viften til tastauret.
- 3 Koble viftekabelen til hovedkortet.
- 4 Skyv kabelen til klokkebatteriet gjennom kabelføringene på viften.
- 5 Fest kabelen til I/U-enheten til I/U-kortet og hovedkortet.

Etter jobben

- 1 Sett tilbake batteriet. Se "Skifte batteri" på side 14.
- 2 Sett på dekselet. Se "Sette på plass hoveddekselet" på side 12.

Ta ut varmeavlederen



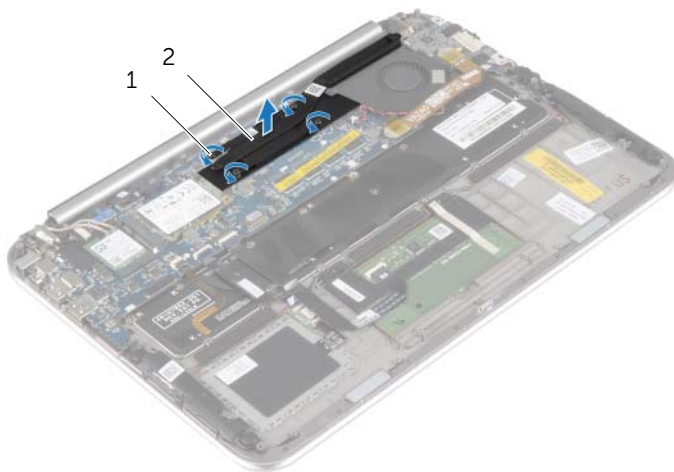
ADVARSEL: Før du gjør noe arbeid inne i datamaskinen, må du lese sikkerhetsinformasjonen som fulgte med datamaskinen og følge trinnene i "Før du arbeider inne i datamaskinen" på side 7. Etter at du har jobbet inni datamaskinen, må du følge anvisningene i "Etter at du har arbeidet inne i datamaskinen" på side 9. Du finner mer informasjon om god sikkerhetspraksis på hjemmesiden for overholdelse av forskrifter (Regulatory Compliance) på dell.com/regulatory_compliance.

Før jobben

- 1 Ta av dekselet. Se "Ta av hoveddekselet" på side 10.
- 2 Ta ut batteriet. Se "Ta ut et batteri" på side 13.

Prosedyre

- 1 Løsne i rekkefølge (angitt på varmeavlederen) festeskruene som fester varmeavlederen til hovedkortet.
- 2 Løft varmeavlederen vekk fra hovedkortet.



1 festeskruer (4)

2 varmeavleder

Sette inn varmeavlederen



ADVARSEL: Før du gjør noe arbeid inne i datamaskinen, må du lese sikkerhetsinformasjonen som fulgte med datamaskinen og følge trinnene i "Før du arbeider inne i datamaskinen" på side 7. Etter at du har jobbet inni datamaskinen, må du følge anvisningene i "Etter at du har arbeidet inne i datamaskinen" på side 9. Du finner mer informasjon om god sikkerhetspraksis på hjemmesiden for overholdelse av forskrifter (Regulatory Compliance) på dell.com/regulatory_compliance.

Prosedyre



MERK: Det opprinnelige termiske fettene kan brukes om igjen hvis det opprinnelige hovedkortet og varmeavlederen settes inn igjen sammen. Hvis hovedkortet eller varmeavlederen blir byttet ut, må du bruke den termiske puten som fulgte med i pakken slik at termisk konduktivitet oppnås.

- 1 Rett inn skruehullene på varmeavlederen etter skruehullene på hovedkortet.
- 2 Trekk til i rekkefølge (angitt på varmeavlederen) festeskruene som fester varmeavlederen til hovedkortet.

Etter jobben

- 1 Sett tilbake batteriet. Se "Skifte batteri" på side 14.
- 2 Sett på dekselet. Se "Sette på plass hoveddekselet" på side 12.

Ta ut strømadapterporten

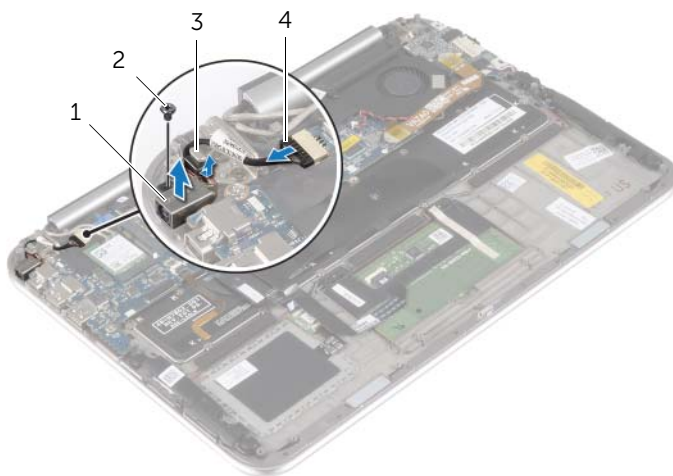
⚠ ADVARSEL: Før du gjør noe arbeid inne i datamaskinen, må du lese sikkerhetsinformasjonen som fulgte med datamaskinen og følge trinnene i "Før du arbeider inne i datamaskinen" på side 7. Etter at du har jobbet inni datamaskinen, må du følge anvisningene i "Etter at du har arbeidet inne i datamaskinen" på side 9. Du finner mer informasjon om god sikkerhetspraksis på hjemmesiden for overholdelse av forskrifter (Regulatory Compliance) på dell.com/regulatory_compliance.

Før jobben

- 1 Ta av dekselet. Se "Ta av hoveddekselet" på side 10.
- 2 Ta ut batteriet. Se "Ta ut et batteri" på side 13.

Prosedyre

- 1 Koble kabelen til strømadapterporten fra kontakten på hovedkortet.
- 2 Fjern skruen som fester strømkontakten til håndledsstøtten.
- 3 Skyv og frigj kabelen til stømkontakten fra under skjermhengslen.
- 4 Løft strømkontakten av håndleddstøtten.



1	strømadapterport	2	skruen
3	skjermhengsel	4	kabel til strømadapterport

Sette inn strømadapterporten



ADVARSEL: Før du gjør noe arbeid inne i datamaskinen, må du lese sikkerhetsinformasjonen som fulgte med datamaskinen og følge trinnene i "Før du arbeider inne i datamaskinen" på side 7. Etter at du har jobbet inni datamaskinen, må du følge anvisningene i "Etter at du har arbeidet inne i datamaskinen" på side 9. Du finner mer informasjon om god sikkerhetspraksis på hjemmesiden for overholdelse av forskrifter (Regulatory Compliance) på dell.com/regulatory_compliance.

Prosedyre

- 1 Skyv kabelen til stømkontakten under skjermhengslen.
- 2 Rett inn skruehullet på strømkontakten med skruehullet på håndleddstøtten.
- 3 Skru inn skruen som fester strømkontakten til håndleddsstøtten.
- 4 Koble kabelen til strømkontakten til kontakten på hovedkortet.

Etter jobben

- 1 Sett tilbake batteriet. Se "Skifte batteri" på side 14.
- 2 Sett på dekselet. Se "Sette på plass hoveddekselet" på side 12.

Ta ut hovedkortet



ADVARSEL: Før du gjør noe arbeid inne i datamaskinen, må du lese sikkerhetsinformasjonen som fulgte med datamaskinen og følge trinnene i "Før du arbeider inne i datamaskinen" på side 7. Etter at du har jobbet inni datamaskinen, må du følge anvisningene i "Etter at du har arbeidet inne i datamaskinen" på side 9. Du finner mer informasjon om god sikkerhetspraksis på hjemmesiden for overholdelse av forskrifter (Regulatory Compliance) på dell.com/regulatory_compliance.

Før jobben

- 1 Ta av dekselet. Se "Ta av hoveddekselet" på side 10.
- 2 Ta ut batteriet. Se "Ta ut et batteri" på side 13.
- 3 Ta ut det trådløse kortet. Se "Ta ut trådløskortet" på side 15.
- 4 Ta ut mSATA-kortet. Se "Ta ut mSATA-kortet" på side 17.
- 5 Ta ut viften. Se "Ta ut viften" på side 26.
- 6 Ta av varmeavlederen. Se "Ta ut varmeavlederen" på side 29.

Prosedyre



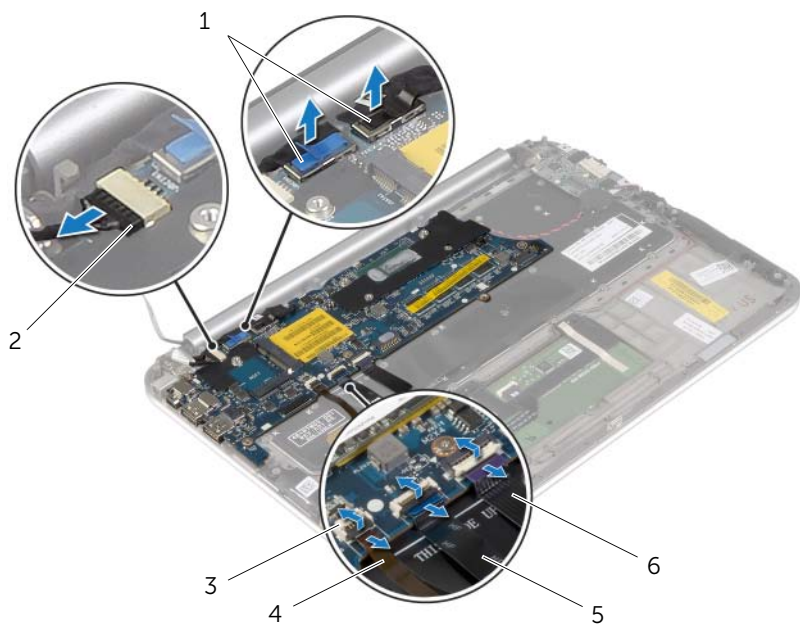
MERK: Når du erstatter hovedkortet så blir alle endringene du har gjort på BIOS-oppsettet fjernet. Tast inn servicemerket til datamaskinen i BIOS og gjør alle endringene dine etter at du har byttet hovedkort. For mer informasjon om inntasting av servicemerket i BIOS, se "Sette inn hovedkortet" på side 36.



MERK: Før du kobler kablene fra hovedkortet, må du merke deg plasseringen av kontaktene, slik at du kan koble riktig til igjen etter at du har skiftet ut hovedkortet.

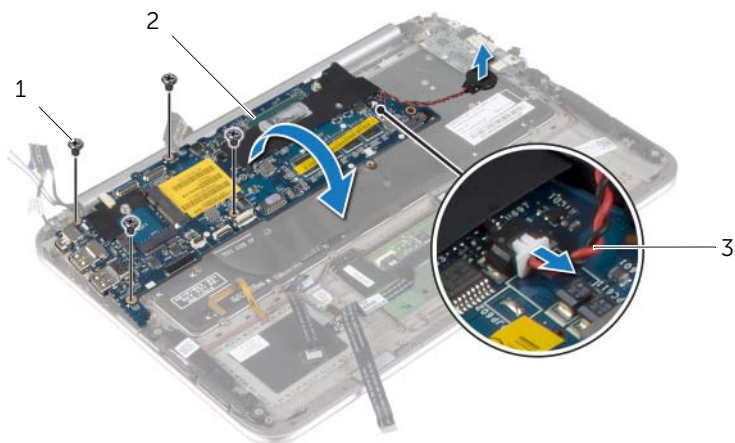
- 1 Koble kabelen til strømadapterporten fra kontakten på hovedkortet.
- 2 Koble skjermkabelen fra hovedkortet ved hjelp av uttrekkstappene.

- 3** Løft kontaktlåsene og trekk deretter i uttrekkstappen slik at kabelen til tastaturets bakgrunnsbelysning, NFC-kabelen og kabelen til styreplaten løsner fra hovedkortet.



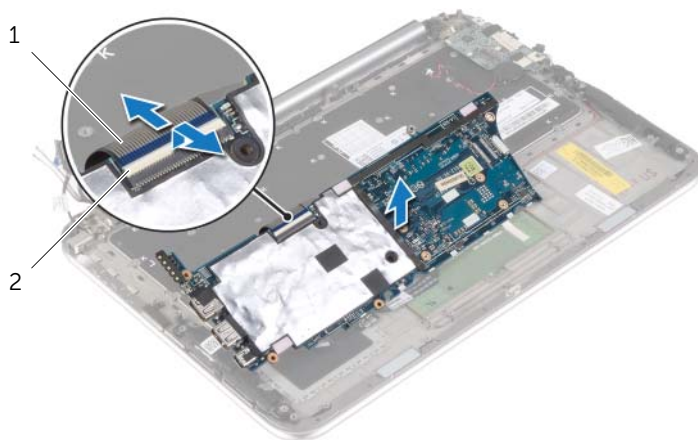
1	skjermkabler (2)	2	kabel til strømadapterport
3	kontaktlåser (3)	4	tastaturlyskabel
5	NFC-kabel	6	styreplatekabel

- 4 Koble klokkebatterikabelen fra hovedkortet.
- 5 Skru ut skruene som fester hovedkortet til håndleddstøtten.
- 6 Løft hovedkortet forsiktig, og snu det opp ned.



1	skruer (4)	2	systemkort
3	knappcellebatterikabel		

- 7 Løft opp kontaktlåsen og koble tastaturkabelen fra kontakten på hovedkortet.



1	tastaturkabel	2	kontaktlås
---	---------------	---	------------

- 8 Løft hovedkortet av håndleddstøtten.

Sette inn hovedkortet




ADVARSEL: Før du gjør noe arbeid inne i datamaskinen, må du lese sikkerhetsinformasjonen som fulgte med datamaskinen og følge trinnene i "Før du arbeider inne i datamaskinen" på side 7. Etter at du har jobbet inni datamaskinen, må du følge anvisningene i "Etter at du har arbeidet inne i datamaskinen" på side 9. Du finner mer informasjon om god sikkerhetspraksis på hjemmesiden for overholdelse av forskrifter (Regulatory Compliance) på dell.com/regulatory_compliance.

Prosedyre

- 1 Skyv tastaturkabelen inn i tastaturkontakten, og trykk ned på kontaktlåsen for å feste kabelen.



FORHOLDSREGEL: Sørg for at dette er noen kabler under hovedkortet.

- 2 Snu hovdkortet og juster skruerhullene på hovedkortet med skruerhullene på håndleddstøtten.
- 3 Skru inn igjen skruene som fester hovedkortet til håndleddsstøtten.
- 4 Sett klokkebatterikabelen inn i hovedkortet.
- 5 Skyv kabelen til tastaturets bakgrunnsbelysning, NFC-kabelen og kabelken til berøringsplaten inn i de respektive kontaktene på hovedkortet. Trykk deretter ned kontaktlåsene for å feste kablene.
- 6 Koble skjermkablene til hovedkortet.
 **MERK:** Når du kobler skjermkabelen til hovedkortet må du sørge for at merkingen på kablene stemmer overens med etikettene på hovedkortet.
- 7 Koble kabelen til strømkontakten til kontakten på hovedkortet.

Etter jobben

- 1 Sett på plass varmeavlederen. Se "Sette inn varmeavlederen" på side 30.
- 2 Sett inn viften. Se "Sette inn viften" på side 28.
- 3 Sett på plass mSATA-kortet. Se "Sette inn mSATA-kortet" på side 18.
- 4 Sett tilbake trådløskortet. Se "Sette inn trådløskortet" på side 16.
- 5 Sett tilbake batteriet. Se "Skifte batteri" på side 14.
- 6 Sett på dekselet. Se "Sette på plass hoveddekselet" på side 12.

Skrive inn servicemerket i BIOS

- 1 Slå på datamaskinen.
- 2 Når Dell-logoen vises må du trykke <F2> for å gå inn på systemoppsettet.
- 3 Naviger deg fram til kategorien **Main** (Hoved) og oppgi servicemerket i feltet **Service Tag**.

Ta av skjermenheten

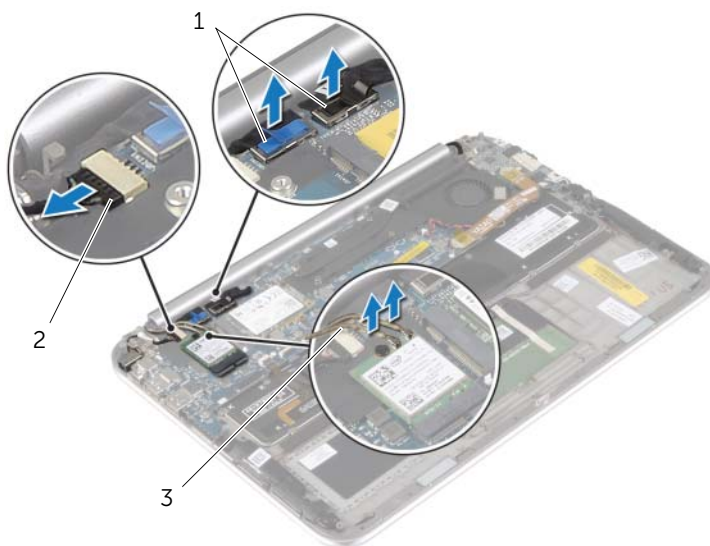
⚠ ADVARSEL: Før du gjør noe arbeid inne i datamaskinen, må du lese sikkerhetsinformasjonen som fulgte med datamaskinen og følge trinnene i "Før du arbeider inne i datamaskinen" på side 7. Etter at du har jobbet inni datamaskinen, må du følge anvisningene i "Etter at du har arbeidet inne i datamaskinen" på side 9. Du finner mer informasjon om god sikkerhetspraksis på hjemmesiden for overholdelse av forskrifter (Regulatory Compliance) på dell.com/regulatory_compliance.

Før jobben

- 1 Ta av dekselet. Se "Ta av hoveddekselet" på side 10.
- 2 Ta ut batteriet. Se "Ta ut et batteri" på side 13.
- 3 Ta av varmeavlederen. Se "Ta ut varmeavlederen" på side 29.

Prosedyre

- 1 Koble kabelen til strømkontakten fra hovedkortet, og fjern kabelen fra skjermhengslen.
- 2 Fjern mylar og den ledende tapen som dekker antennekablene, og koble deretter antennekablene fra trådløskortet.
- 3 Koble skjermkabelen fra hovedkortet ved hjelp av uttrekkstappene.
- 4 Merk deg hvordan skjermkablene er lagt og ta kablene ut av kabelføringene.

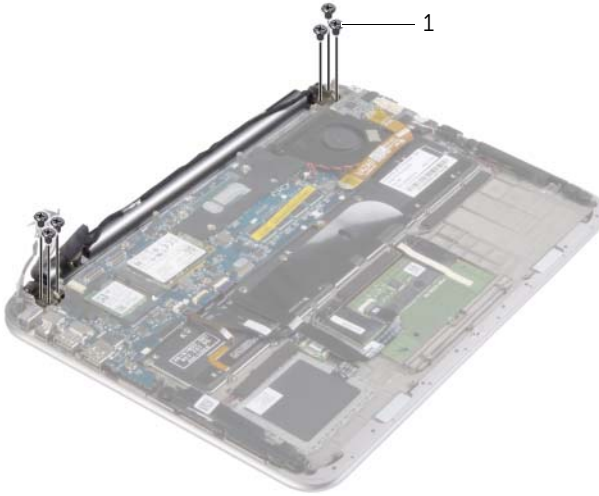


1 skjermkabler (2)

2 kabel til strømadapterport

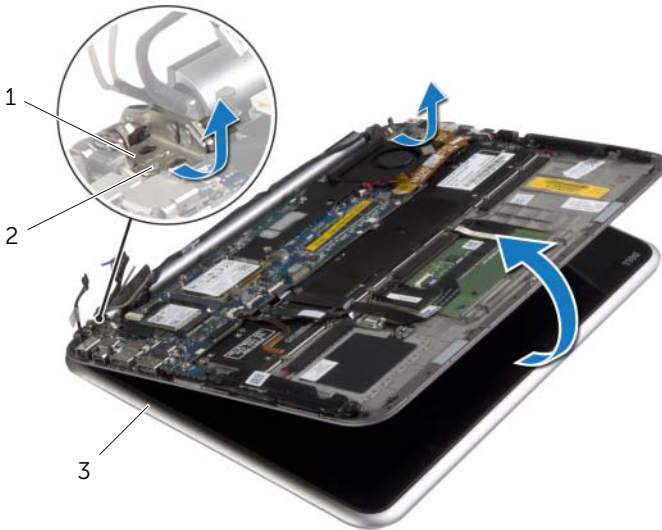
3 antennekabler (2)

5 Fjern skruene som fester skjermenheten til håndleddstøtten.



1 skruer (6)

6 Roter håndleddstøtten oppover og skyv deretter på håndleddstøtten slik at du frigjør tappene på håndleddstøtten fra skjermhengslene.



1 skjermhengsler (2)

2 tapper


3 skjermenhet

Sette på skjermenheten



ADVARSEL: Før du gjør noe arbeid inne i datamaskinen, må du lese sikkerhetsinformasjonen som fulgte med datamaskinen og følge trinnene i "Før du arbeider inne i datamaskinen" på side 7. Etter at du har jobbet inni datamaskinen, må du følge anvisningene i "Etter at du har arbeidet inne i datamaskinen" på side 9. Du finner mer informasjon om god sikkerhetspraksis på hjemmesiden for overholdelse av forskrifter (Regulatory Compliance) på dell.com/regulatory_compliance.

Prosedyre

- 1 Skyv håndleddstøtten under skjermhengslene og legg den deretter ned på skjermenheten.
- 2 Roter skjermhengslene nedover slik at du kan få satt tappene på håndleddstøtten inn i sporene på skjermhengslene.
- 3 Sett tilbake skruene som fester skjermenheten til håndleddstøtten.
- 4 Koble kabelen til strømkontakten og skjermkabelen til kontaktene på hovedkortet.
 **MERK:** Når du kobler skjermkabelen til hovedkortet må du sørge for at merkingen på kablene stemmer overens med etikettene på hovedkortet.
- 5 Koble antennekablene til det trådløse kortet, og fest deretter mylar og den ledende tapen over antennekablene.

Etter jobben

- 1 Sett på plass varmeavlederen. Se "Sette inn varmeavlederen" på side 30.
- 2 Sett tilbake batteriet. Se "Skifte batteri" på side 14.
- 3 Sett på dekselet. Se "Sette på plass hoveddekselet" på side 12.

Ta av skjermens bakdeksel



ADVARSEL: Før du gjør noe arbeid inne i datamaskinen, må du lese sikkerhetsinformasjonen som fulgte med datamaskinen og følge trinnene i "Før du arbeider inne i datamaskinen" på side 7. Etter at du har jobbet inni datamaskinen, må du følge anvisningene i "Etter at du har arbeidet inne i datamaskinen" på side 9. Du finner mer informasjon om god sikkerhetspraksis på hjemmesiden for overholdelse av forskrifter (Regulatory Compliance) på dell.com/regulatory_compliance.

Før jobben

- 1 Ta av dekselet. Se "Ta av hoveddekselet" på side 10.
- 2 Ta ut batteriet. Se "Ta ut et batteri" på side 13.

Prosedyre

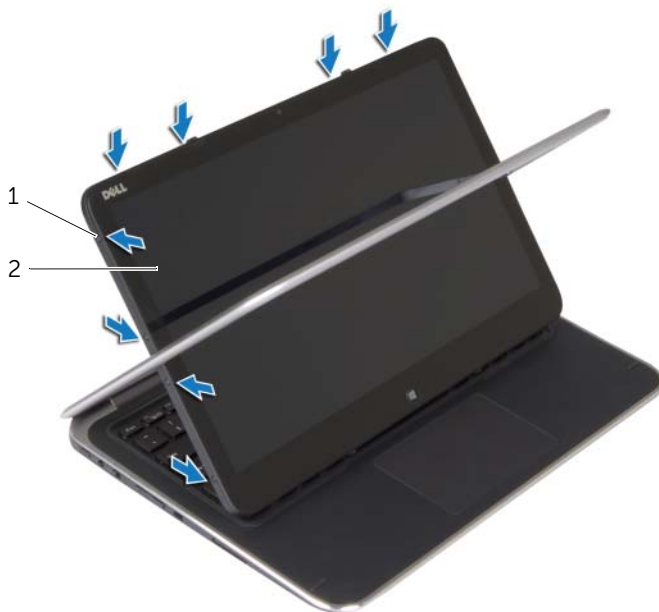
- 1 Snu datamaskinen opp-ned og åpne skjermen så langt som mulig.
- 2 Roter skjermpanelet og fjern skruen som fester skjermens bakdeksel til skjermpanelet.



1 skjermpanel

2 skruer (8)

3 Roter skjermen og fjern skruen som fester skjermens bakdeksel til skjermpanelet.



1 skruer (8)

2 skjermpanel

4 Start i hjørnene, og tving forsiktig skjermens bakdeksel løs fra skjermpanelet.

Sette på skjermens bakdeksel



ADVARSEL: Før du gjør noe arbeid inne i datamaskinen, må du lese sikkerhetsinformasjonen som fulgte med datamaskinen og følge trinnene i "Før du arbeider inne i datamaskinen" på side 7. Etter at du har jobbet inni datamaskinen, må du følge anvisningene i "Etter at du har arbeidet inne i datamaskinen" på side 9. Du finner mer informasjon om god sikkerhetspraksis på hjemmesiden for overholdelse av forskrifter (Regulatory Compliance) på dell.com/regulatory_compliance.

Prosedyre

- 1 Juster skjermens bakdeksel med skjermpanelet og klikk det på plass.
- 2 Sett tilbake skruene som fester skjermens bakdeksel til skjermpanelet.

Etter jobben

- 1 Sett tilbake batteriet. Se "Skifte batteri" på side 14.
- 2 Sett på dekselet. Se "Sette på plass hoveddekselet" på side 12.

Ta ut kameramodulen

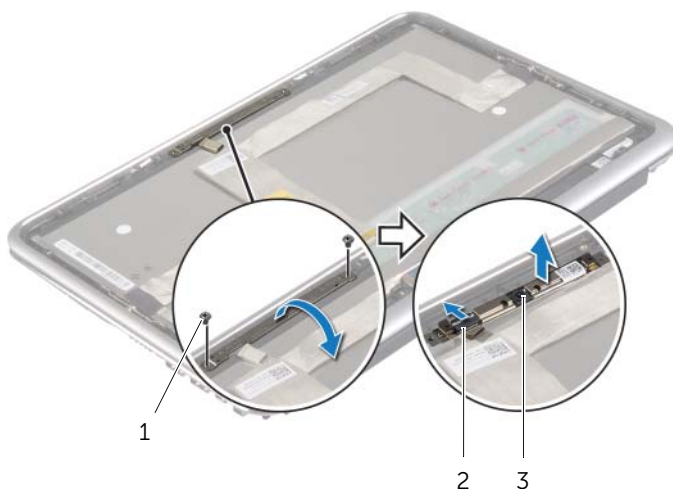
⚠ ADVARSEL: Før du gjør noe arbeid inne i datamaskinen, må du lese sikkerhetsinformasjonen som fulgte med datamaskinen og følge trinnene i "Før du arbeider inne i datamaskinen" på side 7. Etter at du har jobbet inni datamaskinen, må du følge anvisningene i "Etter at du har arbeidet inne i datamaskinen" på side 9. Du finner mer informasjon om god sikkerhetspraksis på hjemmesiden for overholdelse av forskrifter (Regulatory Compliance) på dell.com/regulatory_compliance.

Før jobben

- 1 Ta av dekselet. Se "Ta av hoveddekselet" på side 10.
- 2 Ta ut batteriet. Se "Ta ut et batteri" på side 13.
- 3 Fjerne skjermens bakdeksel Se "Ta av skjermens bakdeksel" på side 40.

Prosedyre

- 1 Fjern skruene som fester kameramodulen til skjermpanelet.
- 2 Snu kameramodulen og koble kamerakabelen fra kameramodulen.
- 3 Løft kameramodulen av skjermpanelet.



1 skruer (2)

2 kamerakabel

3 kameramodul

Sette på plass kameramodulen



ADVARSEL: Før du gjør noe arbeid inne i datamaskinen, må du lese sikkerhetsinformasjonen som fulgte med datamaskinen og følge trinnene i "Før du arbeider inne i datamaskinen" på side 7. Etter at du har jobbet inni datamaskinen, må du følge anvisningene i "Etter at du har arbeidet inne i datamaskinen" på side 9. Du finner mer informasjon om god sikkerhetspraksis på hjemmesiden for overholdelse av forskrifter (Regulatory Compliance) på dell.com/regulatory_compliance.

Prosedyre

- 1 Koble kamerakabelen til kameramodulen.
- 2 Bruk justeringsspinnen på skjermpanelet til å plassere kameramodulen på skjermpanelet.
- 3 Juster skruehullene på kameramodulen på linje med skruehullene på skjermpanelet.
- 4 Sett tilbake skruene som fester kameramodulen til skjermpanelet.

Etter jobben

- 1 Sett tilbake skjermens bakdeksel. Se "Sette på skjermens bakdeksel" på side 42.
- 2 Sett tilbake batteriet. Se "Skifte batteri" på side 14.
- 3 Sett på dekselet. Se "Sette på plass hoveddekselet" på side 12.

Fjerne Windows-knapp-kortet

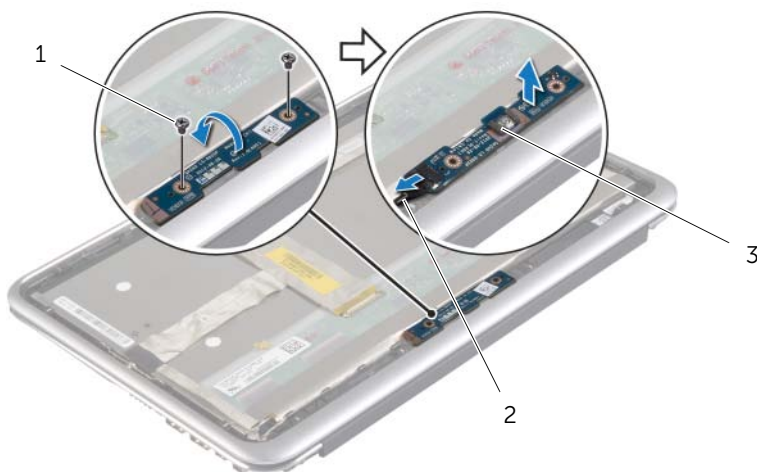
⚠ ADVARSEL: Før du gjør noe arbeid inne i datamaskinen, må du lese sikkerhetsinformasjonen som fulgte med datamaskinen og følge trinnene i "Før du arbeider inne i datamaskinen" på side 7. Etter at du har jobbet inni datamaskinen, må du følge anvisningene i "Etter at du har arbeidet inne i datamaskinen" på side 9. Du finner mer informasjon om god sikkerhetspraksis på hjemmesiden for overholdelse av forskrifter (Regulatory Compliance) på dell.com/regulatory_compliance.

Før jobben

- 1 Ta av dekselet. Se "Ta av hoveddekselet" på side 10.
- 2 Ta ut batteriet. Se "Ta ut et batteri" på side 13.
- 3 Fjerne skjermens bakdeksel Se "Ta av skjermens bakdeksel" på side 40.

Prosedyre

- 1 Fjern skruene som fester Windows-knapp-kortet til skjermpanelet.
- 2 Snu Windows-knapp-kortet og koble kabelen fra kortet.
- 3 Løft Windows-knapp-kortet ut av skjermpanelet.



1 skruer (2)

2 kabel til Windows-knapp-kortet

3 Windows-knapp-kortet

Sette tilbake Windows-knapp-kortet



ADVARSEL: Før du gjør noe arbeid inne i datamaskinen, må du lese sikkerhetsinformasjonen som fulgte med datamaskinen og følge trinnene i "Før du arbeider inne i datamaskinen" på side 7. Etter at du har jobbet inni datamaskinen, må du følge anvisningene i "Etter at du har arbeidet inne i datamaskinen" på side 9. Du finner mer informasjon om god sikkerhetspraksis på hjemmesiden for overholdelse av forskrifter (Regulatory Compliance) på dell.com/regulatory_compliance.

Prosedyre

- 1 Koble kabelen til Windows-knappen til Windows-knapp-kortet.
- 2 Bruk justeringspinnen på skjermpanelet til å plassere Windows-knappen på skjermpanelet.
- 3 Juster skruehullene på Windows-knapp-kortet med skruehullene på skjermpanelet.
- 4 Sett tilbake skruene som fester Windows-knapp-kortet til skjermpanelet.

Etter jobben

- 1 Sett tilbake skjermens bakdeksel. Se "Sette på skjermens bakdeksel" på side 42.
- 2 Sett tilbake batteriet. Se "Skifte batteri" på side 14.
- 3 Sett på dekselet. Se "Sette på plass hoveddekselet" på side 12.

Ta av skjermpanelet



ADVARSEL: Før du gjør noe arbeid inne i datamaskinen, må du lese sikkerhetsinformasjonen som fulgte med datamaskinen og følge trinnene i "Før du arbeider inne i datamaskinen" på side 7. Etter at du har jobbet inni datamaskinen, må du følge anvisningene i "Etter at du har arbeidet inne i datamaskinen" på side 9. Du finner mer informasjon om god sikkerhetspraksis på hjemmesiden for overholdelse av forskrifter (Regulatory Compliance) på dell.com/regulatory_compliance.

Før jobben

- 1 Ta av dekselet. Se "Ta av hoveddekselet" på side 10.
- 2 Ta ut batteriet. Se "Ta ut et batteri" på side 13.
- 3 Fjerne skjermens bakdeksel Se "Ta av skjermens bakdeksel" på side 40.
- 4 Ta ut kameramodulen. Se "Ta ut kameramodulen" på side 43.
- 5 Ta ut Windows-knapp-kortet. Se "Fjerne Windows-knapp-kortet" på side 45.

Prosedyre

- 1 Fjern tapen og koble skjermkabelen fra skjermpanelet.



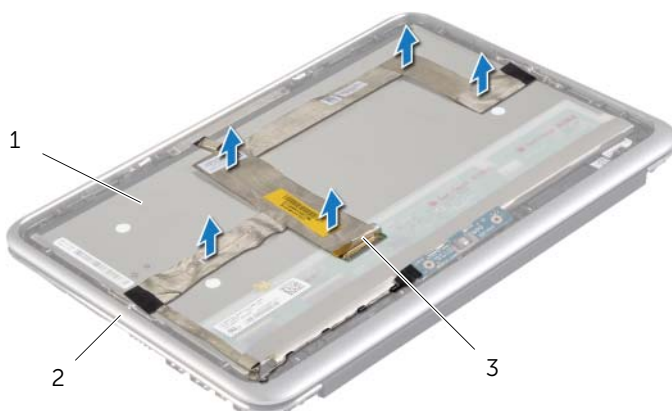
1 skjermpanel

2 skjermramme

3 skjermkabel

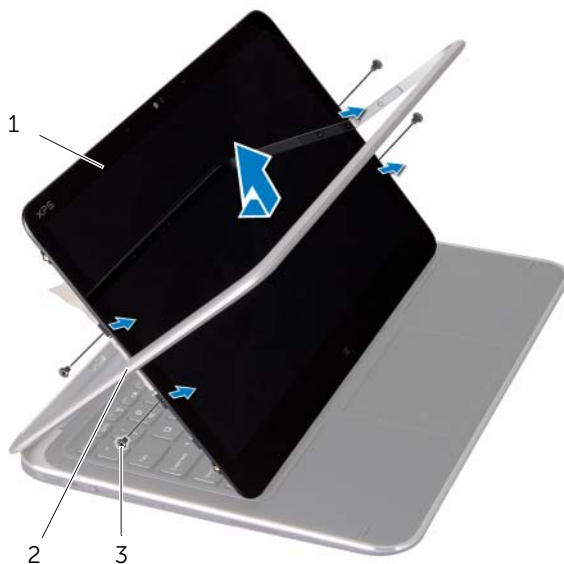
△ FORHOLDSREGEL: Du må ikke fjerne skjermkabelen fra skjermrammen.

- 2 Dra skjermkabelen forsiktig av skjermpanelet.



1	skjermpanel	2	skjermramme
3	skjermkabel		

- 3 Fjern skruene som fester skjermpanelet til skjermrammen.
4 Skyv og løft skjermpanelet av skjermrammen.



1	skjermpanel	2	skjermramme
3	skruer (4)		

Sette på skjermpanelet



ADVARSEL: Før du gjør noe arbeid inne i datamaskinen, må du lese sikkerhetsinformasjonen som fulgte med datamaskinen og følge trinnene i "Før du arbeider inne i datamaskinen" på side 7. Etter at du har jobbet inni datamaskinen, må du følge anvisningene i "Etter at du har arbeidet inne i datamaskinen" på side 9. Du finner mer informasjon om god sikkerhetspraksis på hjemmesiden for overholdelse av forskrifter (Regulatory Compliance) på dell.com/regulatory_compliance.

Prosedyre

- 1 Skyv skjermpanelet forsiktig inn i skjermrammen og justerer deretter skruehullene på skjermpanelet med skruehullene på skjermrammen.
- 2 Sett tilbake skruene som fester skjermpanelet til skjermrammen.
- 3 Fest skjermkabelen til skjermpanelet.
- 4 Fest skjermkabelen til skjermpanelet, og fest tapen som fester den.

Etter jobben

- 1 Sett inn Windows-knapp-kortet. Se "Sette tilbake Windows-knapp-kortet" på side 46.
- 2 Sett på plass kameramodulen. Se "Sette på plass kameramodulen" på side 44.
- 3 Sett tilbake skjermens bakdeksel. Se "Sette på skjermens bakdeksel" på side 42.
- 4 Sett tilbake batteriet. Se "Skifte batteri" på side 14.
- 5 Sett på dekselet. Se "Sette på plass hoveddekselet" på side 12.

Ta av tastaturet



ADVARSEL: Før du gjør noe arbeid inne i datamaskinen, må du lese sikkerhetsinformasjonen som fulgte med datamaskinen og følge trinnene i "Før du arbeider inne i datamaskinen" på side 7. Etter at du har jobbet inni datamaskinen, må du følge anvisningene i "Etter at du har arbeidet inne i datamaskinen" på side 9. Du finner mer informasjon om god sikkerhetspraksis på hjemmesiden for overholdelse av forskrifter (Regulatory Compliance) på dell.com/regulatory_compliance.

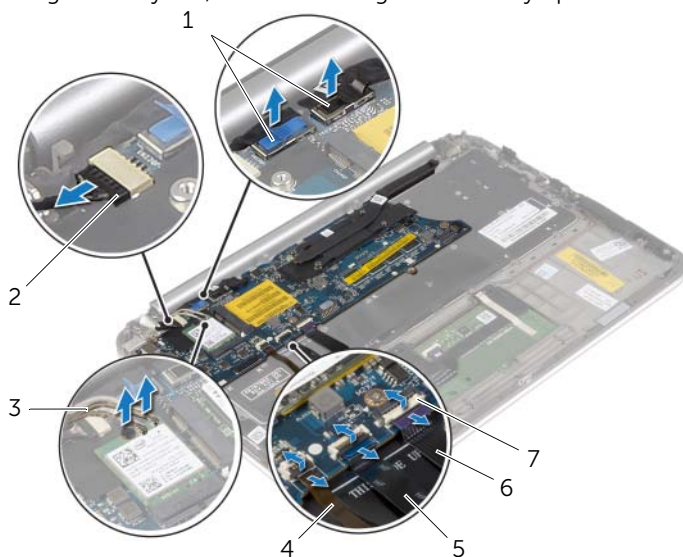
Før jobben

- 1 Ta av dekselet. Se "Ta av hoveddekselet" på side 10.
- 2 Ta ut batteriet. Se "Ta ut et batteri" på side 13.
- 3 Ta ut I/U-kortet. Se "Ta ut I/U-kortet" på side 24.
- 4 Ta ut klokkebatteriet. Se "Ta ut klokkebatteriet" på side 21.
- 5 Ta ut viften. Se "Ta ut viften" på side 26.
- 6 Ta ut mSATA-kortet. Se "Ta ut mSATA-kortet" på side 17.

Prosedyre

- 1 Koble skjermkabelen og kabelen til strømkontakten fra hovedkortet.
- 2 Fjern mylar og den ledende tapen som dekker antennekablene, og koble deretter antennekablene fra trådløskortet.

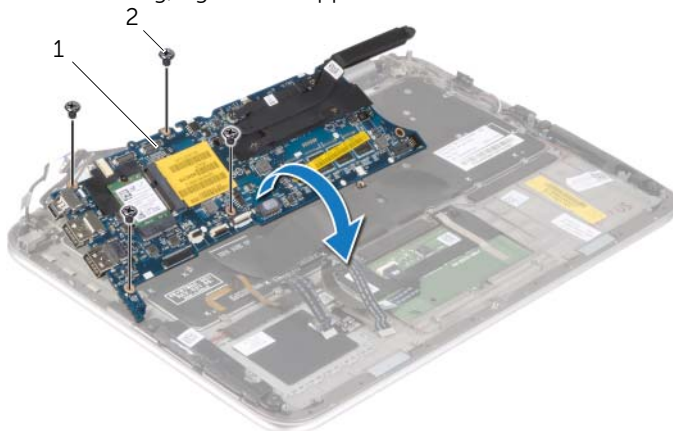
- 3** Løft kontaktlåsene og ved hjelp av uttrekkstappene må du koble fra kablene til tastaturets bakgrunnsbelysning, NFC-kableen og kabelen til styreplaten fra hovedkortet.



1	skjermkabler (2)	2	kabel til strømadapterport
3	antennekabler (2)	4	tastaturlyskabel
5	NFC-kabel	6	styreplatekabel
7	kontaktlåser (3)		

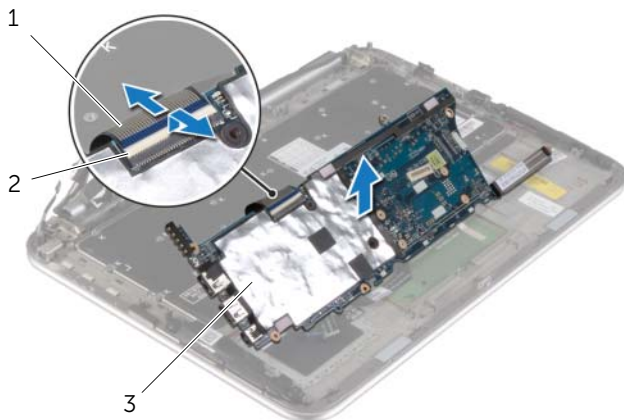
- 4** Skru ut skruene som fester hovedkortet til håndleddstøtten.

- 5** Løft hovedkortet forsiktig, og snu det opp ned.



1	systemkort	2	skruer (4)
---	------------	---	------------

- 6** Løft kontaktlåsen og koble tastaturkabelen fra hovedkortet. Løft deretter hovedkortet fra håndleddstøtten.

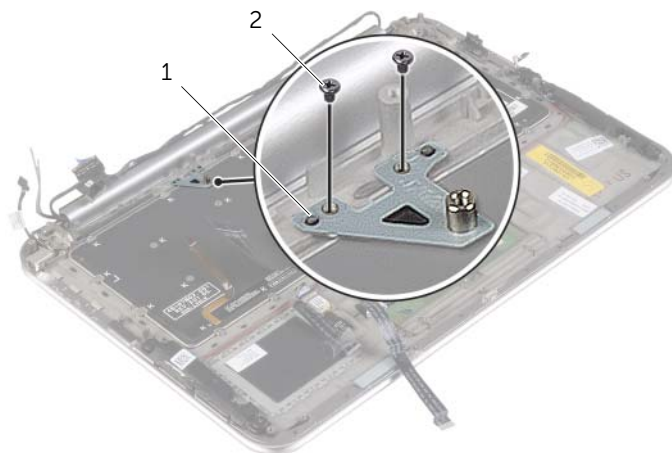


1 tastaturkabel

2 kontaktlås

3 tastatur

- 7** Fjern skruene som fester mSATA-braketten til håndleddstøtten, og fjern deretter braketten.



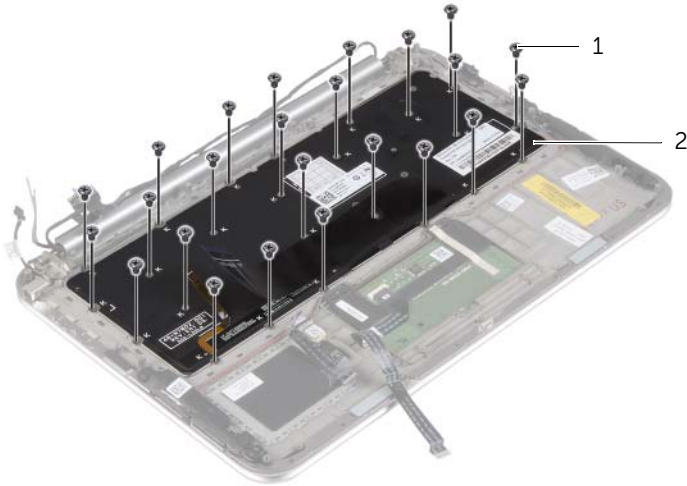
1 mSATA-brakett

2 skruer (2)

△ FORHOLDSREGEL: Tastehettene på tastaturet er skjøre, kan lett forskyves og er tidkrevende å sette på igjen. Vær forsiktig når du tar ut og håndterer tastaturet.

8 Skru ut skruene som fester tastaturet til håndleddstøtten.

9 Løft tastaturet av håndleddstøtten.



1 skruer (24)

2 tastatur

Sette på tastaturet



ADVARSEL: Før du gjør noe arbeid inne i datamaskinen, må du lese sikkerhetsinformasjonen som fulgte med datamaskinen og følge trinnene i "Før du arbeider inne i datamaskinen" på side 7. Etter at du har jobbet inni datamaskinen, må du følge anvisningene i "Etter at du har arbeidet inne i datamaskinen" på side 9. Du finner mer informasjon om god sikkerhetspraksis på hjemmesiden for overholdelse av forskrifter (Regulatory Compliance) på dell.com/regulatory_compliance.

Prosedyre




FORHOLDSREGEL: Sørg for at dette er noen kabler under tastaturet.

- 1 Sett tastehettene inn i sporene på håndleddstøtten og juster skruehullene på tastaturet med skruehullene på håndleddstøtten.
- 2 Skru inn skruene som fester tastaturet til håndleddstøtten.
- 3 Innrett skruehullene på mSATA-braketten med skruehullene på håndleddstøtten.
- 4 Skru inn igjen skruene som fester mSATA-braketten til håndleddstøtten.
- 5 Skyv tastaturkabelen inn i tastaturkontakten, og trykk ned på kontaktlåsen for å feste kabelen.



FORHOLDSREGEL: Sørg for at dette er noen kabler under hovedkortet.

- 6 Snu hovedkortet og juster skruehullene på hovedkortet med skruehullene på håndleddstøtten.
- 7 Skru inn igjen skruene som fester hovedkortet til håndleddstøtten.
- 8 Koble skjermkablene til hovedkortet:
 -  **MERK:** Når du kobler skjermkabelen til hovedkortet må du sørge for at merkingen på kablene stemmer overens med etikettene på hovedkortet.
- 9 Koble kabelen til strømkontakten til kontakten på hovedkortet.
- 10 Koble antennekablene til trådløskortet, og fest deretter mylar og den ledende tapen over antennekablene.
- 11 Skyv kabelen til tastaturets bakgrunnsbelysning, NFC-kabelen og kabelen til berøringsplaten inn i de respektive kontaktene på hovedkortet. Trykk deretter ned kontaktlåsene for å feste kablene.

Etter jobben

- 1 Sett på plass mSATA-kortet. Se "Sette inn mSATA-kortet" på side 18.
- 2 Sett inn viften. Se "Sette inn viften" på side 28.
- 3 Sett inn klokkebatteriet. Se "Sette inn klokkebatteriet" på side 23.
- 4 Sett inn I/U-kortet. Se "Sette inn I/U-kortet" på side 25.
- 5 Sett tilbake batteriet. Se "Skifte batteri" på side 14.
- 6 Sett på dekselet. Se "Sette på plass hoveddekselet" på side 12.

Flashoppdatere BIOS

Det kan være nødvendig å flash-oppdatere BIOS når en oppdatering er tilgjengelig, eller når hovedkortet er blitt skiftet ut. Slik flash-oppdaterer du BIOS:

- 1 Slå på datamaskinen.
- 2 Gå til **dell.com/support**.
- 3 Hvis du har datamaskinens servicekode (Service Tag), må du taste inn denne og klikke **Submit** (send).

Hvis du ikke har datamaskinens servicekode kan du klikke **Detect Service Tag** (finn servicekode) for å tillate en automatisk registrering av datamaskinens servicekode.



MERK: Hvis servicekoden ikke kan registreres automatisk, må du velge produktet ditt under produktkategoriene.

- 4 Klikk på **Drivers and Downloads** (Drivere og nedlastinger).
- 5 I nedtrekksboksen **Operating System** (operativsystem) må du velge operativsystemet som er installert på din datamaskin.
- 6 Klikk på **BIOS**.
- 7 Klikk **Download File** (last ned fil) for å laste ned den siste versjonen av BIOS til din maskin.
- 8 På den neste siden må du velge **Single-file download** (nedlasting av enkelt fil) og deretter klikke **Continue** (fortsett).
- 9 Lagre filen og så snart nedlastingen er fullført må du navigere deg fram til mappen som du lagret oppdateringsfilen til BIOS i.
- 10 Dobbeltklikk på ikonet til oppdateringsfilen for BIOSen, og følg veiledningen på skjermen.